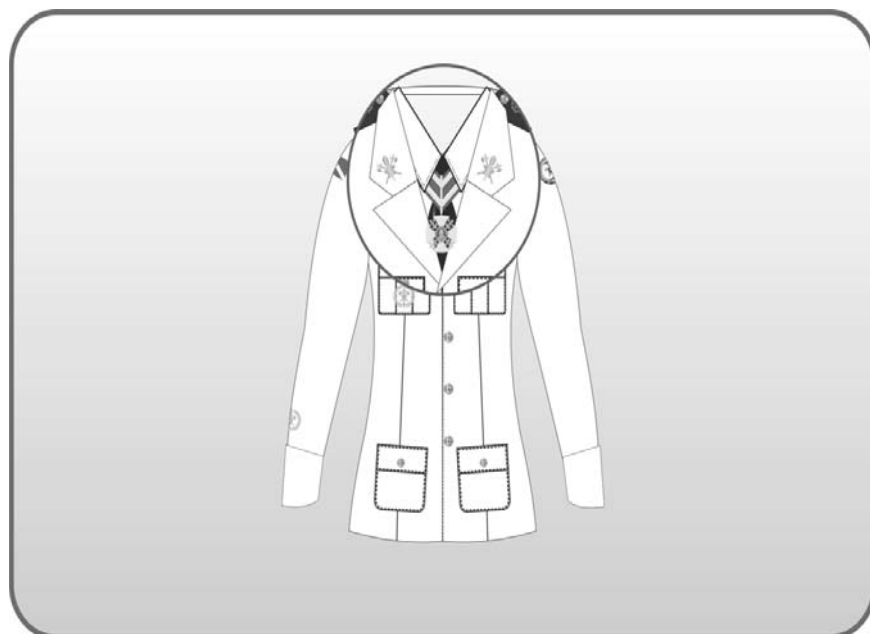


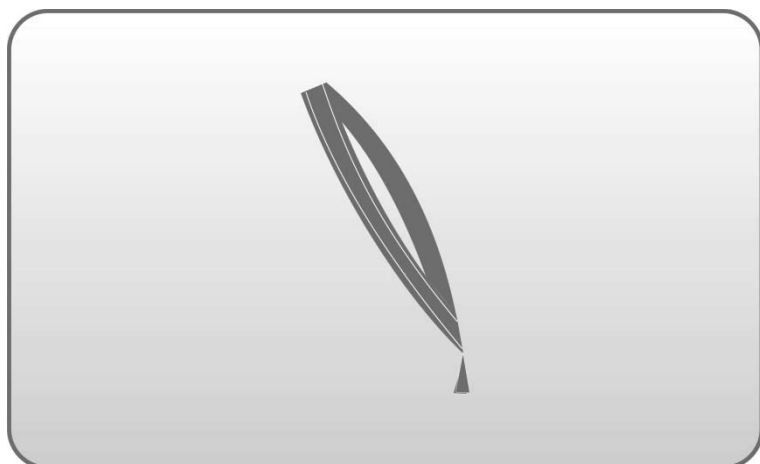
Figura 106 – Posicionamento da comenda pendente em uma fita.



5.1.4. Faixa

a) Descrição: fita larga, de dimensão variável, usada a tiracolo (em banda), com a insígnia da ordem pendente, usada apenas pelos Grã-Cruzes.

Figura 107 – Faixa.



b) Uso: somente uma faixa poderá ser usada de cada vez, sendo colocada a tiracolo, do ombro direito para o quadril esquerdo, passando por baixo da platina e devendo ser ajustada de forma que os laços não ultrapassem 30 mm abaixo da cintura. O seu uso tem como complemento obrigatório a placa correspondente.

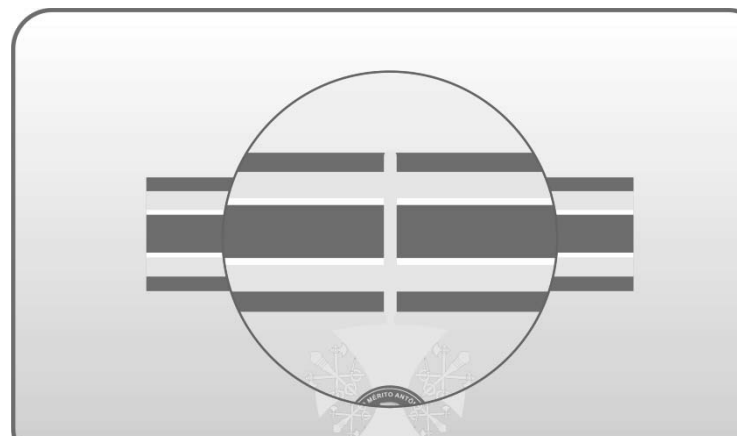
Figura 108 – Posicionamento da faixa.



5.1.5. Fita

a) Descrição: tira estreita de tecido, geralmente de gorgorão de seda chamalotada, em cores e dimensões fixadas para cada condecoração, de onde pendem as medalhas, as insígnias ou as comendas.

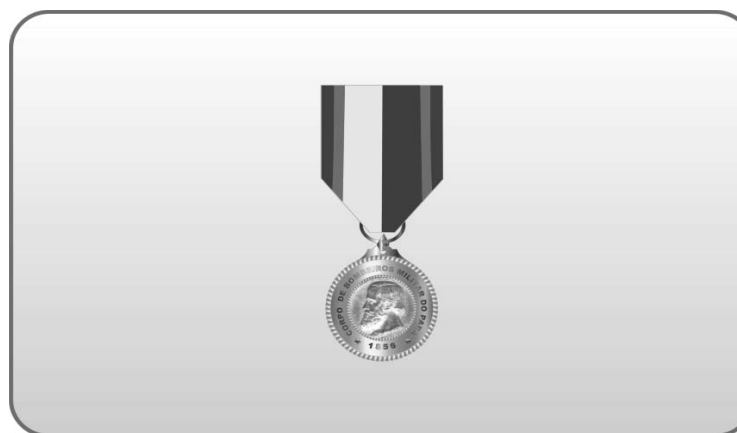
Figura 109 – Fita.



5.1.6. Medalha

a) Descrição: peça de metal, de formato variável, pendente em uma fita, com ou sem passador.

Figura 110 – Medalha



b) Uso: as disposições das medalhas obedecem à ordem de precedência prescrita neste regulamento (conforme item 5.2). Serão utilizadas nas túnicas (exceto do uniforme 1ºABM), do lado esquerdo, montadas até o número máximo permitido de doze medalhas, dispostas em até três linhas horizontais, em fileiras de no máximo quatro medalhas, observando-se as seguintes prescrições:

1. Havendo uma única medalha, a mesma deve ficar centralizada em relação ao bolso esquerdo, com a sua base de metal tangenciando a borda inferior da pestana (ou posição correspondente);
2. Havendo duas ou três medalhas deve ser colocado de forma semelhante à medalha solitária;
3. Quatro ou mais medalhas devem ser organizadas em fileiras de quatro colunas, sendo o conjunto assim formado colocado de forma centralizada, em relação ao bolso esquerdo, onde a fileira inferior tem a colocação citada acima (até quatro medalhas) e as demais se dispõem de tal forma que seja mantida a distância de 10 mm entre as peças de metal das medalhas de uma fileira e as da seguinte.

Figura 111 – Posicionamento de medalhas (bolso superior esquerdo ou posição correspondente).

