



BANCO DO ESTADO DO PARÁ S.A.
CNPJ/MF Nº. 04.913.711/0001-08
NIRE 15300000114



A Moody's Investors Service, em junho de 2018, elevou o rating do Banpará em escala nacional e reafirmou em escala global, reflexo das operações profundamente enraizadas e crescentes do Banco em seu mercado principal e suas práticas adequadas de governança. A agência de classificação de risco afirmou que o Banpará manteve fortes fundamentos financeiros nos últimos três anos, incluindo alta qualidade de ativos, níveis de capital suficientes e fortes retornos recorrentes. Em outubro, a Moody's reafirmou o rating do Banco em escala nacional e global, estando no mesmo nível do rating soberano do Brasil e, portanto, a perspectiva do rating do Banco é estável, em linha com a perspectiva estável do rating soberano.

Em julho desse ano, a Standard & Poor's elevou o rating do Banco em escala nacional e também reafirmou em escala global, resultado da qualidade dos créditos e capacidade geral de honrar com as obrigações financeiras. Em novembro, a S&P reafirmou o rating do Banco em escala nacional e global, destacando que, ao contrário de outros bancos públicos, o Banpará acumulou capital nos últimos cinco anos e sua confortável posição de capital deve apoiar o crescimento dos negócios nos próximos anos.

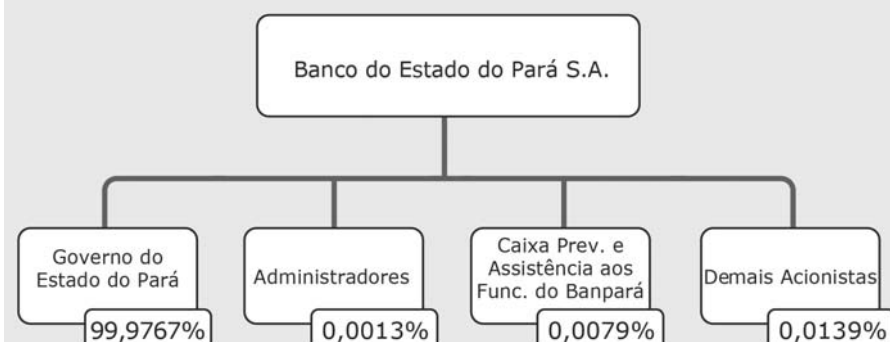
Os relatórios das agências estão disponíveis no site de RI do Banpará (ri.banpara.b.br) e no site da CVM (www.cvm.gov.br).

Composição Acionária

Acionista	Total	%
Estado do Pará	9.519.433	99,9767
Caixa de Previdência e Assistência aos Funcionários do Banpará	755	0,0079
Administradores	133	0,0013
Outros	1328	0,0139
Total	9.521.649	100

O Capital Social, subscrito e integralizado, está representado por 9.521.649 ações ordinárias, nominativas, escriturais, sem valor nominal, todas domiciliadas no País e com direito a voto. O quadro acima indica a quantidade de ações detidas pelos acionistas do BANPARÁ.

Organograma Societário



Canais de Atendimento - Quantidade de Operações

	2018	2017	V12M
Quantidade de Agências	118	116	1,72% ▲
Quantidades de Postos de Serviços	33	31	6,45% ▲
Terminais ATM Banpará	637	618	2,98% ▲
Terminais ATM Saque e Pague	311	287	7,72% ▲
Transações em Agências	56.834.325	58.577.000	-2,97% ▼
Transações ATM Banpará	17.852.870	19.042.531	-6,24% ▼
Transações Saque e Pague	19.328.920	10.575.803	45,29% ▲
Transações Banco 24h	574.416	651.560	-11,61% ▼
Transações Internet Banking PF	2.384.688	2.465.640	-3,39% ▼
Transações Mobile Banking	4.180.743	2.520.450	39,71% ▲
Transações Internet Banking PJ	1.855.207	1.327.245	28,46% ▲
Transações Internet Banking Governo	466.468	424.750	8,94% ▲

Cobertura Geográfica

